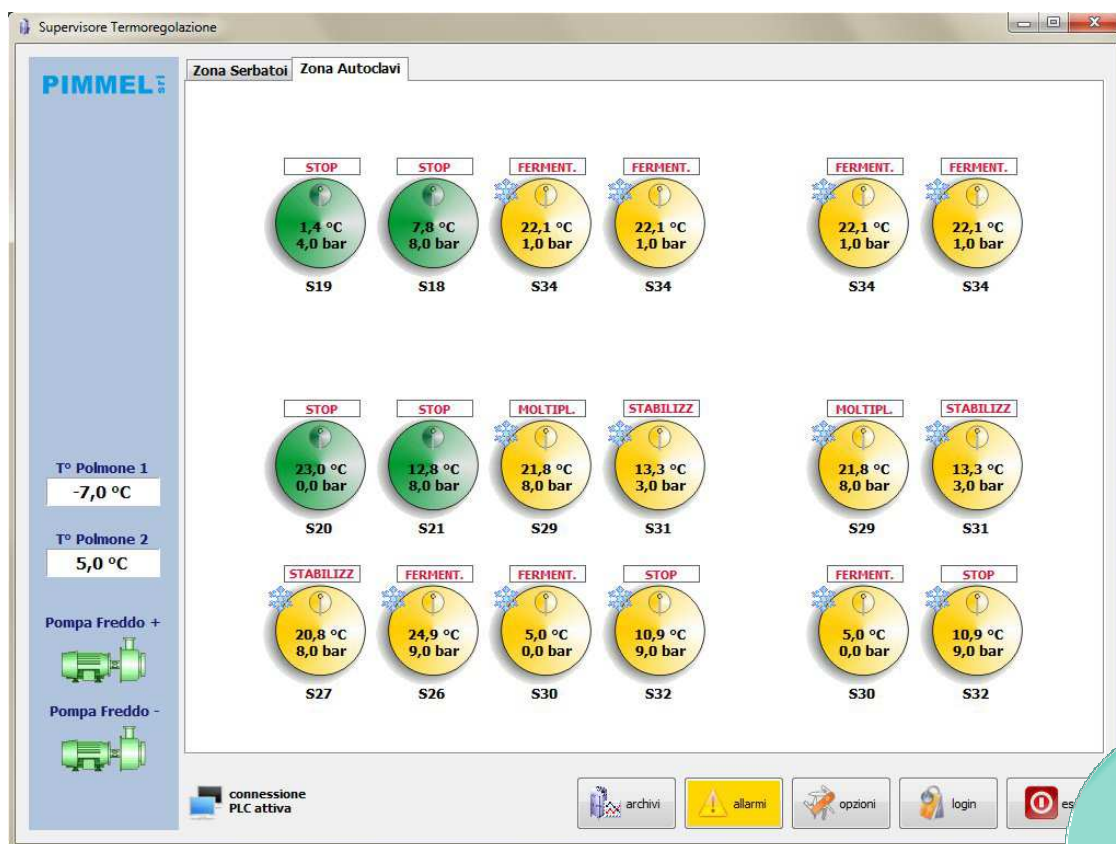


Sistema di termoregolazione per impianti di vinificazione e spumantizzazione



**GESTIONE
DA PC
CENTRALE**

Impianto di automazione per la termoregolazione e il controllo della vinificazione e della spumantizzazione in autoclave per i recipienti di cantina.

Caratteristiche

- Definizione e il controllo delle fasi di lavorazione e di termoregolazione
- Rilevazione e la visualizzazione dei dati di funzionamento dell'intero impianto
- Gestione della centrale frigorifera e delle pompe di distribuzione
- Acquisizione degli stati di funzionamento e dei segnali di allarme
- Archiviazione dei dati di processo

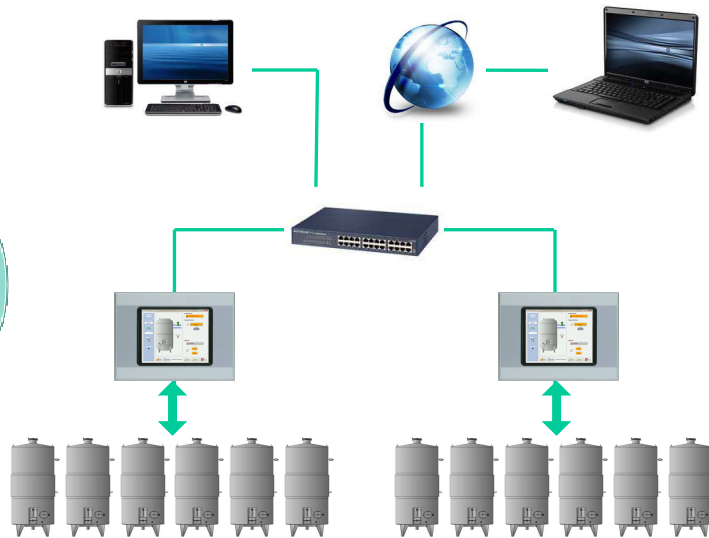


**TOUCH
PLC
DI ZONA**

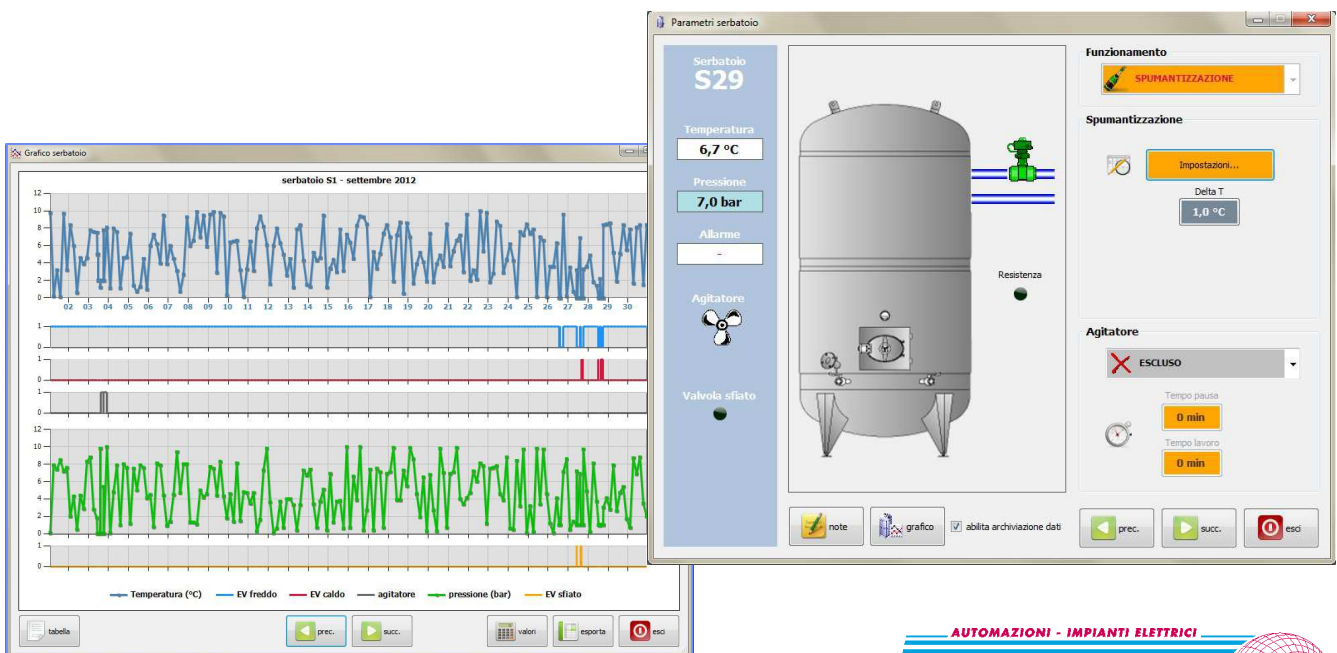
Nelle scelte adottate si è cercato di tener conto della flessibilità ed espandibilità del sistema di automazione; l'utilizzo di una rete Ethernet e di un bus di campo Canopen per l'interconnessione tra i diversi elementi elettrici ed elettronici dell'impianto, oltre alla semplicità del cablaggio, favorisce la massima elasticità nel caso di future modifiche e semplifica l'individuazione di anomalie dell'impianto e la ricerca dei guasti di tipo elettrico.



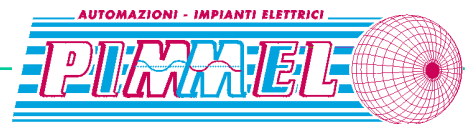
IL SISTEMA



Visualizzazione di zona con touch-panels, rete ethernet per la supervisione da PC centrale, possibilità di collegamento e controllo da desktop remoto.



CHI SIAMO



La società PIMMEL srl si è costituita nel 1987 ed opera nel settore dell'impiantistica elettrica e delle automazioni elettriche, in ambito industriale e civile.

Da diversi anni la realizzazione di impianti nel settore vitivinicolo, in ambito nazionale ed estero, è il core-business dell'azienda.

I nostri software di supervisione e di gestione automatica delle lavorazioni sono già presenti in molte aziende del settore enologico e alimentare.



PIMMEL srl

Via Fossa Vecchia, 8 — 31018 GAIARINE (TV)
A 200 m dall'uscita A28 Sacile Ovest
Tel.: 0434-767970 Fax: 0434-768086
mail: tecnico@pimmel.it — www.pimmel.it

